



Weekly Epidemiological Bulletin

(Maladies à potentiel épidémique - MPE)

Décembre/December/Dezembro 13, 2017

Focus on Meningitis

Situation des maladies à potentiel épidémique (MPE) de la semaine 48 (27/11 – 03/12/17)

Update on Epidemic-prone Diseases (EPD) in Week 48 (27/11 – 03/12/17)

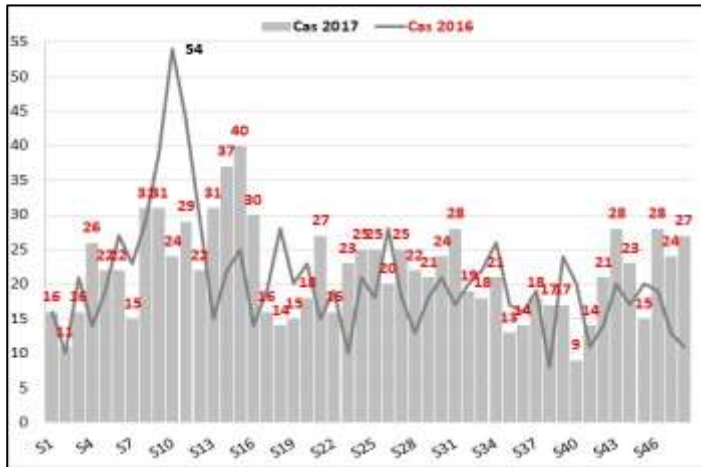


Fig. 1: Evolution comparative de cas (suspects et/ou confirmés) de la méningite au Bénin par semaine, 2016/2017 / Weekly Comparative trend of cases (suspected and / or confirmed) of meningitis in Benin, 2016/2017

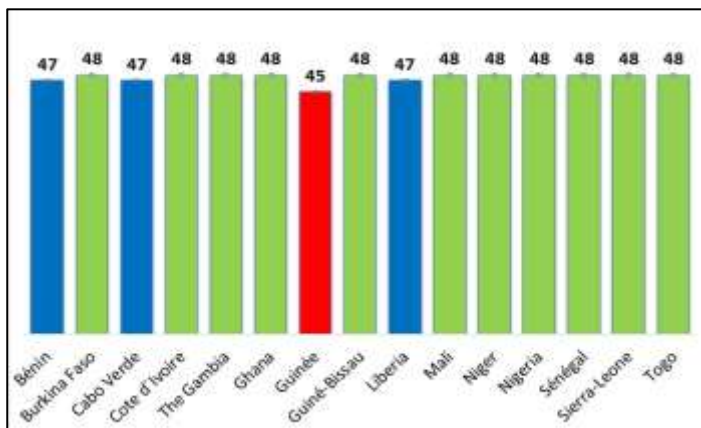


Fig. 2: Complétude des rapports hebdomadaires par pays: Nombre de rapports hebdomadaires reçus par pays / Completeness of weekly reports per country: Number of reports received per country

Au total 99,2% des rapports attendus ont été reçus à la S48 / A total of 99.2% of expected reports have been received by W48

Commentaires généraux :

Point sur la situation de la méningite dans l'espace CEDEAO à la S48 :

- La méningite continue au centre d'attention pour la surveillance épidémiologique ;
- Le Bénin vient de franchir la barre de 1000 cas et représente le 4^{ème} pays avec plus de cas notifiés depuis le début de l'année contre la 5^{ème} position en 2016;
- A la semaine 48, le pays a notifié un total de 1048 cas (suspects et/ou confirmés) contre 977 cas au titre de même période 2016, mais avec moins de décès en 2017 (76 cas contre 127).

General comments:

Update on Meningitis in the ECOWAS region as at W48:

- Meningitis continues to be the focus of attention for epidemiological surveillance;
- Benin has just crossed the bar of 1000 cases and represents the 4th country with more cases reported since the beginning of the year against the 5th position in 2016;
- At week 48, the country reported a total of 1,048 cases (suspected and / or confirmed) against 977 cases in the same period of 2016, but with fewer deaths in 2017 (76 cases against 127).